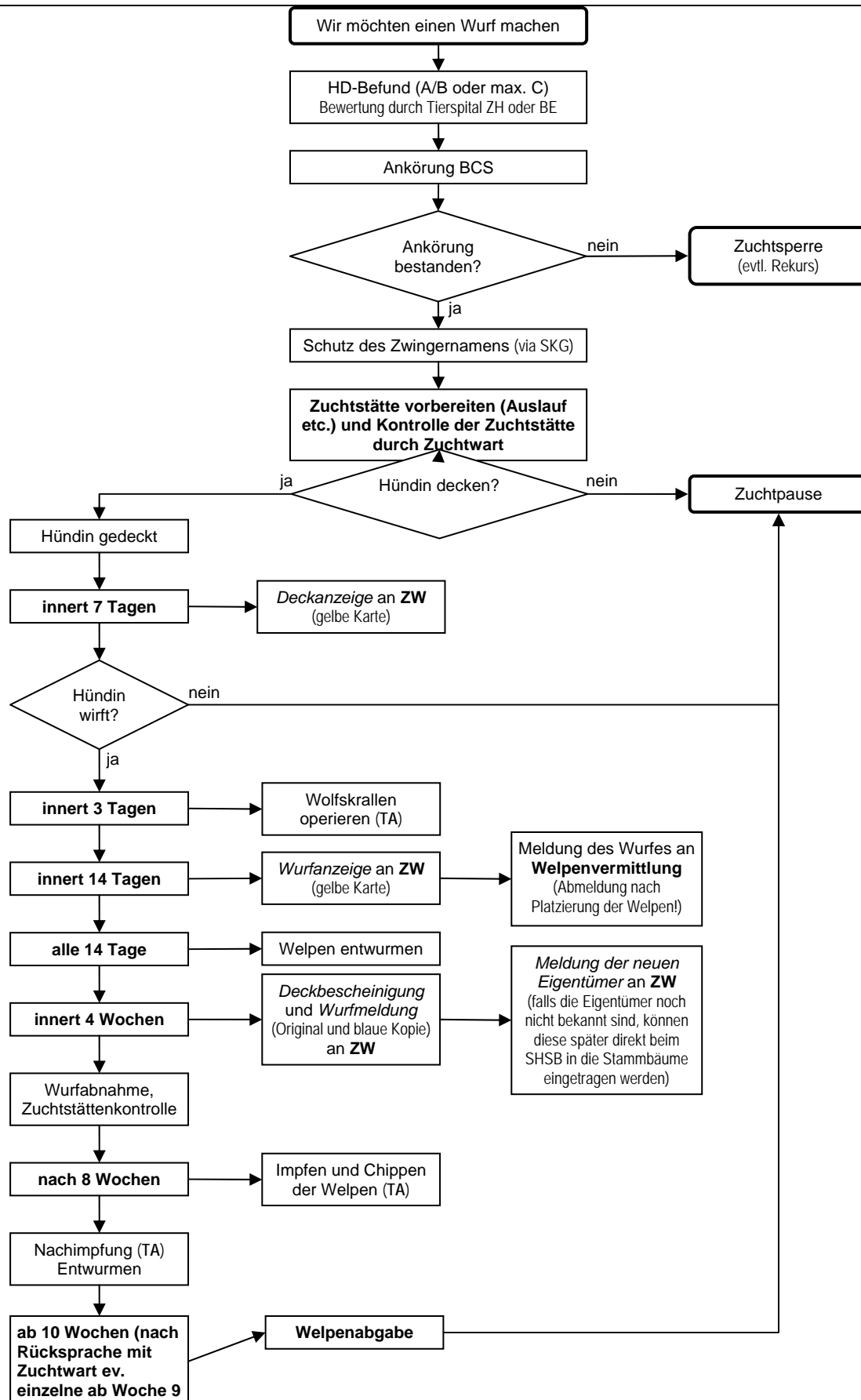




Checkliste für Neuzüchter



ZW = Zuchtwart BCS, SHSB = Stammbuchverwaltung der SKG, TA = Tierarzt

**BEACHTEN SIE BITTE DIE AUF DEN FROMULAREN DER SKG
AUFGEDRUCKTEN
VORSCHRIFTEN ZUM VORGEHEN, RESP. ZU DEN NÖTIGEN
BEILAGEN!**